



CLEAF

PRESENTED BY



DTD LAMINOVANÉ | ABS HRANY | LAMINÁTY

Silné partnerství „Cleaf v zastoupení EGGER“ v sortimentu JAF

Rodinné podniky Cleaf a EGGER, oba úspěšné v oblasti dekorativních materiálů na nábytek a vybavení interiérů, se spojily ve vybrané kolekci „Cleaf v zastoupení EGGER“. Motivem pro obě společnosti je sdílená vášeň pro design a estetiku a neutuchající snaha po funkčním designu interiérů. Nejmodernější technologie ve výrobních závodech obou tradičních firem a orientace na kvalitu a inovativní služby umožnily společný záměr, kterým je nabídka kvalitních designových řešení.

Ingredience tohoto svazku jsou vysoké estetické nároky povrchů Cleaf „Made in Italy“ a obchodní síla společnosti EGGER. Kolekce vyzdvihuje inovativní estetiku povrchů a představuje kompletní harmonicky sladěnou kolekci. 27 dekorů vyvinutých v 10 skupinách povrchů nabízí zákazníkům s náročnými designovými představami rozmanité stylistické kombinace pro různá použití. Sortiment se dodává v souboru: laminovaných desek, ABS hran a laminátů.



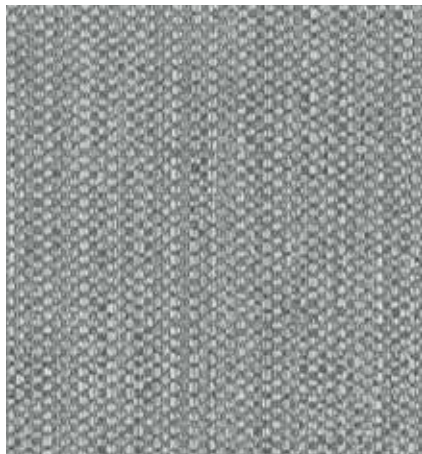


POVRCHY - OBSAH

- 04 | Alpaca
- 05 | Cheope
- 06 | Duna
- 07 | Fronda
- 08 | Idea
- 09 | Millennium
- 10 | Mosaico
- 11 | Okobo
- 12 | Primofiore
- 13 | Yosemite
- 14 | Dodací pořádek

Alpaca

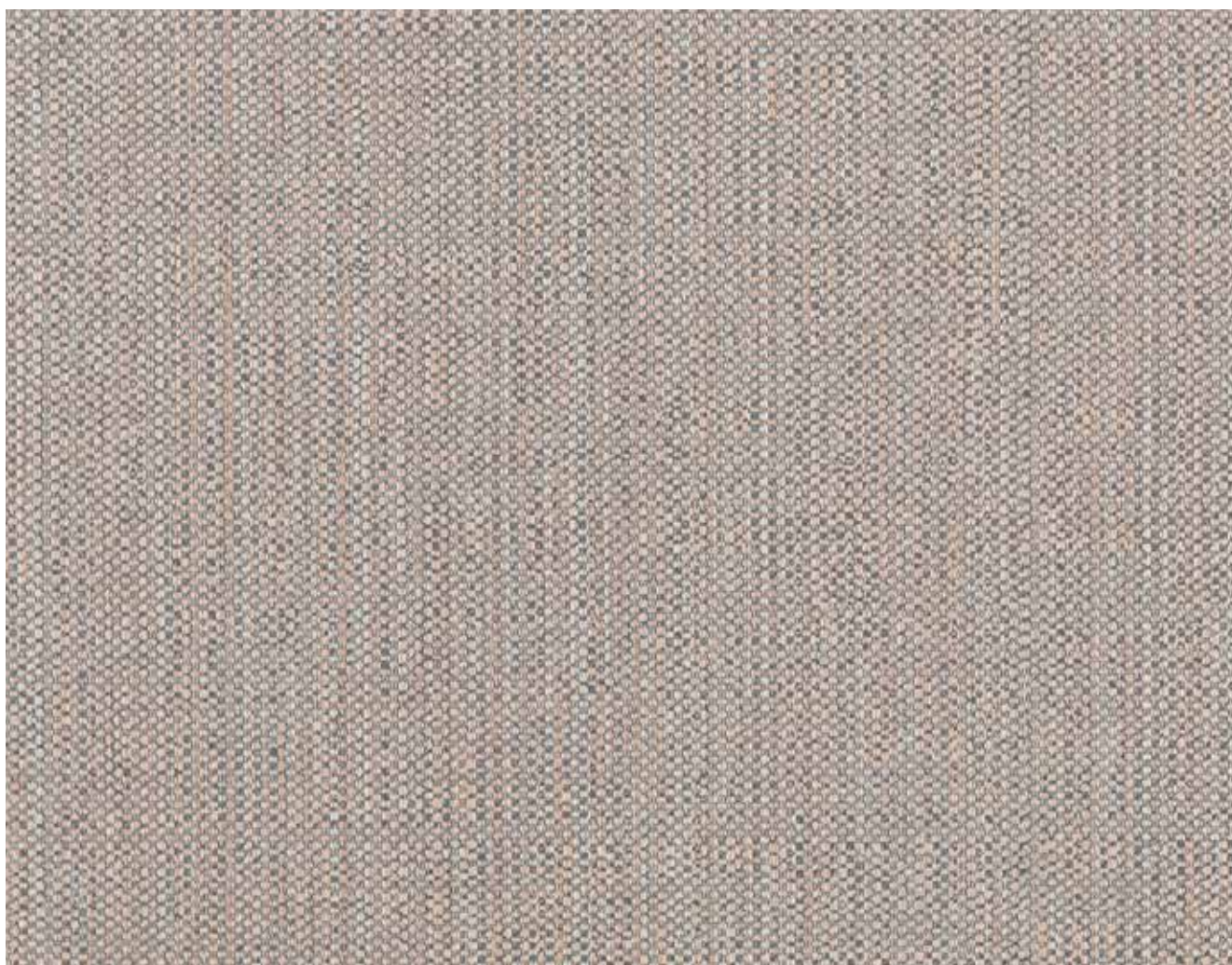
Povrch Alpaca je struktura tkaniny znázorňující hedvábný efekt skvostných přírodních vláken, která se před mnoha staletími používala k výrobě oděvů vládců Inků. Dekor lze dokonale kombinovat s dřevěnými povrchy pro zušlechtění nábytkového designu.



Alpaca Anversa
FC43 AP/AP



Alpaca Bruxelles
FC44 AP/AP



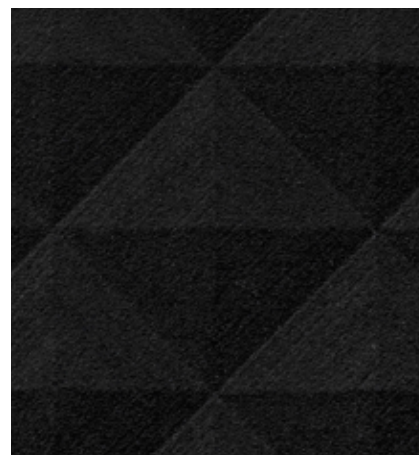
Geometrický povrch Cheope zvýrazňuje prostor a je inspirován jasnými liniemi pyramid při pohledu shora. Jejich tvar je interpretován trojrozměrně, čímž na nábytku a stěnách vzniká hra světla a stínů.



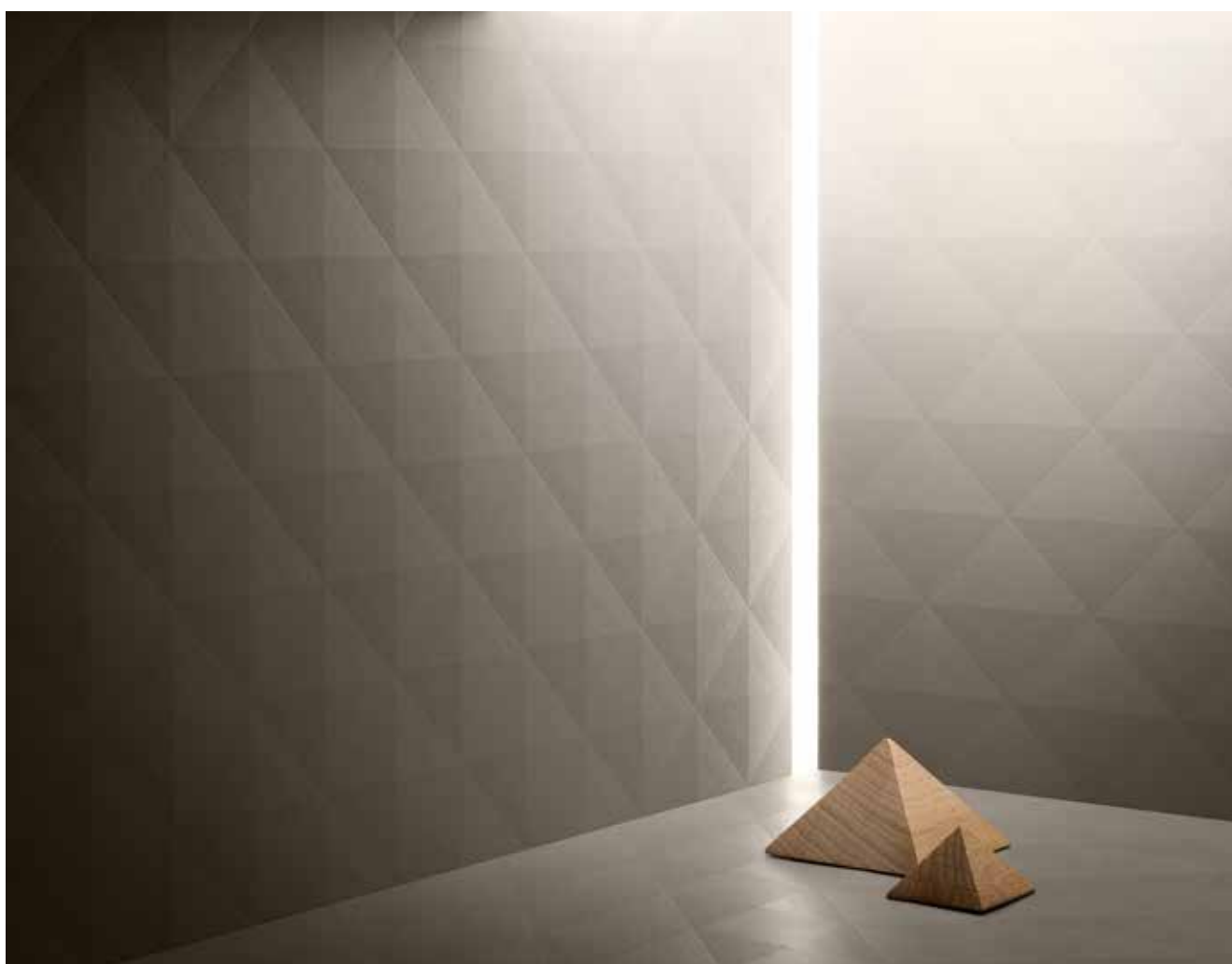
Cheope Total white
B073 CH/OE



Cheope Fittipaldi
LR29 CH/OE



Cheope Nero
U129 CH/OE



Duna

Reliéf ze středně velkého vzoru vytvářející synchronní povrch Duna nadchne jak svým vzhledem, tak i na dotek. Pískovec ve třech různých barevných odstínech vytváří teplou a přírodní atmosféru s nádechem orientu.



Duna Siza
FC05 DU/OE



Duna Moura
FC07 DU/OE



Duna Barragan
FC08 DU/OE



Fronda reprodukuje ušlechtilou dřevinu jilmu, která až do poloviny 20. století charakterizovala obraz italské krajiny. Jilm známý také pod názvem brest patří k nejkrásnějším dřevinám. Kresba dřeva je podobná dubu, má však světlejší odstín.



Fronda Fortezza
S156 FR/FR



Fronda Bardini
S164 FR/FR



Fronda Iris
S165 FR/FR



Povrch Idea inspirovaný světem kovů představuje leštěný hliník gravírovaný pod úhlem 45 stupňů. Povrch Idea vytváří moderní a stylový chladný povrch.



Idea Renio
FB80 ID/ID



Idea Tellurio
FB82 ID/ID



Idea Curio
FB86 ID/ID



Struktura Millennium tvoří hladký a jednotný povrch borového dřeva. Střídavě uspořádané matné a lesklé prvky dodávají povrchu planoucí vzhled. Díky tomu lze dosáhnout nádherných optických efektů.



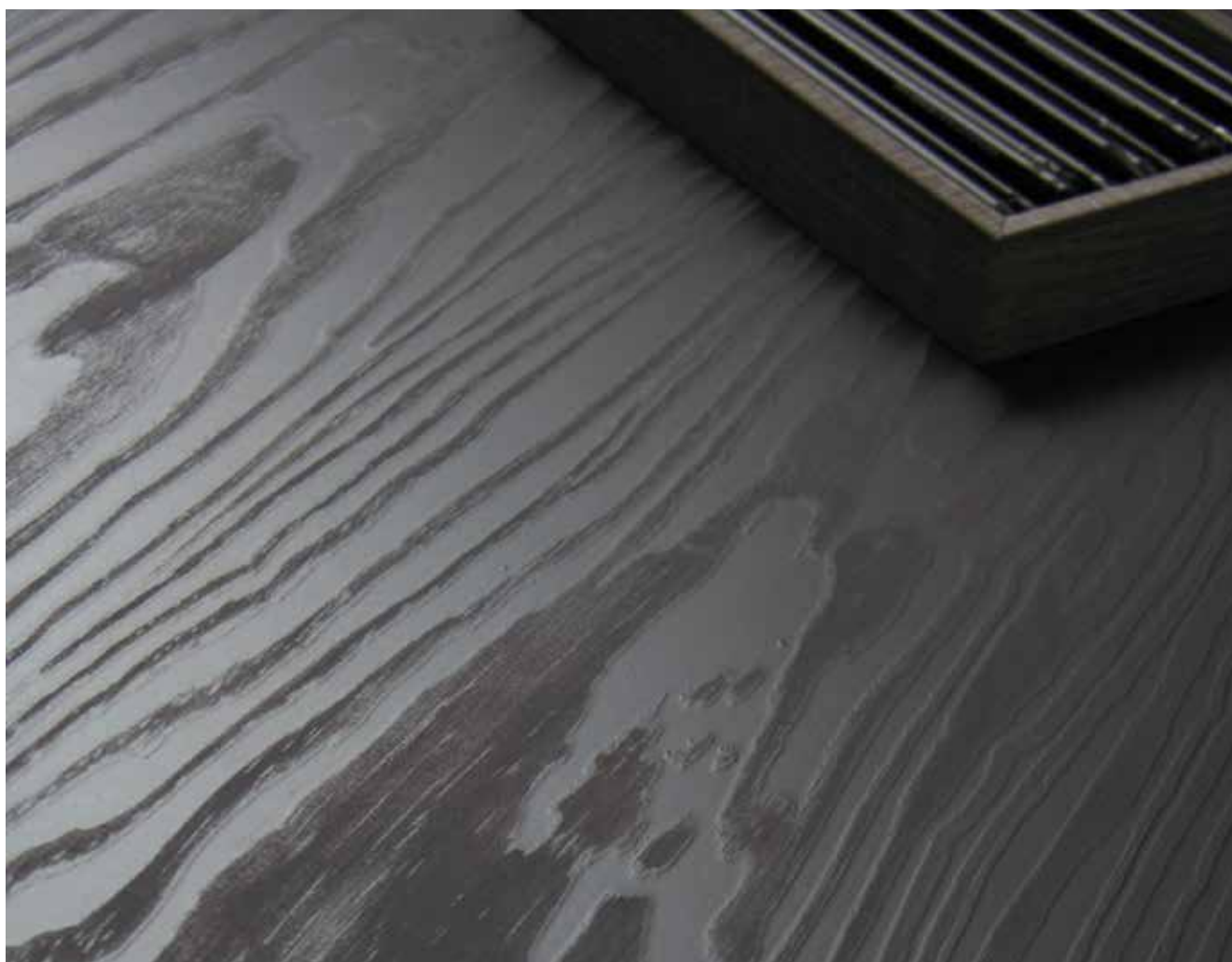
Millennium Total white
B073 ML/ML



Millennium Nagold
S083 ML/ML



Millennium Watson
S087 ML/ML



Mosaico

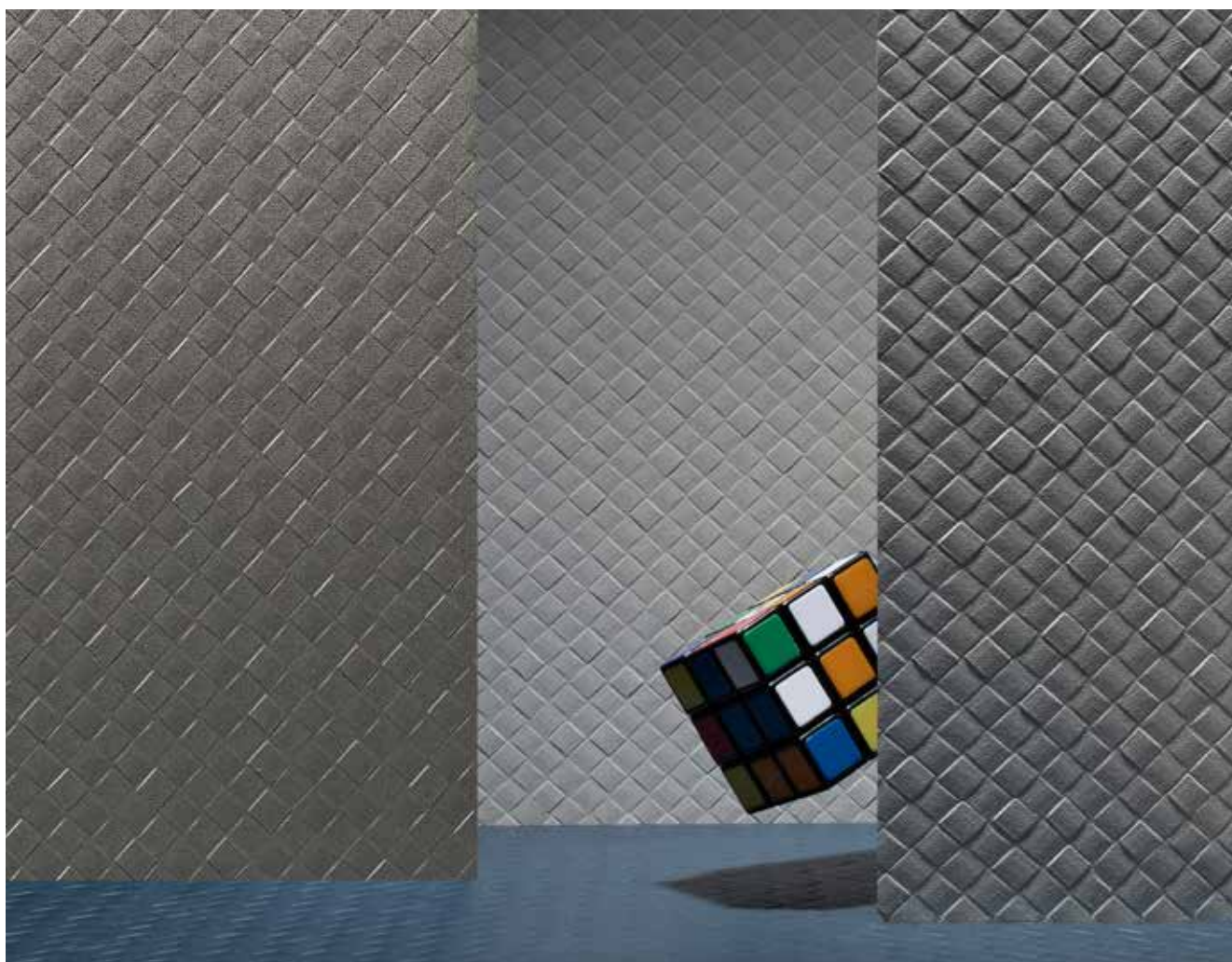
Mosaico je kompozice tvořená čtvercovými dlaždicemi. Střídáním ploch s různou hloubkou a šířkou vzniká líbivý a zajímavý vzhled. Geometrická struktura zvýrazňuje prostor díky hře světla a stínu na povrchu.



Mosaico Metalizzato
FB35 IN/OE



Mosaico Clear
FB45 IN/OE



Dřevo Paulownia se používá k výrobě tradičních japonských sandálů zvaných okobo, které nosí gejši maiko v době učení. Jsou vyrobeny z jednoho bloku vyřezávaného dřeva a jsou velmi vysoké se zešíkmením v přední části chodidla. Povrch Okobo má atraktivní vzhled díky pravidelnému žilkování.



Okobo Minato
S158 GE/MJ



Okobo Nakano
S162 GE/MJ



Primofiore

Povrch Primofiore je inspirován kůží. Její hebkost a hedvábný charakter dodávají povrchu mimořádnou emocionální a estetickou fascinaci.



Primofiore Maya bronze
FA33 PF/PF



Primofiore Corda
UA80 PF/PF



Primofiore Grigio
UB19 PF/PF



Yosemite je reprodukcí efektu z hlediska hmatového i vizuálního legendární borovice skotské a představuje první synchronizovanou strukturu firmy Cleaf. Odrazy světla zvýrazňují hloubku žilkování.



Yosemite Champagne
S010 YS/YS



Yosemite Old Jack
S013 YS/YS



Yosemite Arera
S016 YS/YS



DTD laminované	ABS hrany	HPL lamináty		
		2 800 x 2 070 mm	návin 100 m	3 050 x 1 300 mm
	1 x 23 mm			
18 mm**	1 x 43 mm	0,8 mm	0,9 mm	1,5 mm

dodací pořádek

Název struktury	Číslo dekoru	Artiklové číslo	Název dekoru	Struktura přední strany	Struktura zadní strany					
ALPACA	FC43	13520/0100	Anversa	AP	AP	✓	✓	•		
	FC44	13520/0101	Bruxelles	AP	AP	✓	✓	•		
CHEOPE	B073	13520/0102	Total white	CH	OE	✓	✓			•
	LR29*	13520/0103	Fittipaldi	CH	OE	✓	✓			•
	U129	13520/0104	Nero	CH	OE	✓	✓			•
DUNA	FC05	13520/0105	Siza	DU	OE	✓	✓		•	
	FC07	13520/0106	Moura	DU	OE	✓	✓		•	
	FC08	13520/0107	Barragan	DU	OE	✓	✓		•	
FRONDA	S156	13520/0108	Fortezza	FR	FR	✓	✓		•	
	S164	13520/0109	Bardini	FR	FR	✓	✓		•	
	S165	13520/0110	Iris	FR	FR	✓	✓		•	
IDEA	FB80*	13520/0111	Renio	ID	ID	✓	✓	•		
	FB82*	13520/0112	Tellurio	ID	ID	✓	✓	•		
	FB86*	13520/0113	Curio	ID	ID	✓	✓	•		
MILLENNIUM	B073	13520/0114	Total white	ML	ML	✓	✓		•	
	S083	13520/0115	Nagold	ML	ML	✓	✓		•	
	S087*	13520/0116	Watson	ML	ML	✓	✓		•	
MOSAICO	FB35*	13520/0117	Metallizzato	IN	OE	✓	✓		•	
	FB45	13520/0118	Clear	IN	OE	✓	✓		•	
OKOBO	S158*	13520/0119	Minato	GE	MJ	✓	✓		•	
	S162	13520/0120	Nakano	GE	MJ	✓	✓		•	
PRIMOFIORE	FA33	13520/0121	Maya Bronze	PF	PF	✓	✓	•		
	UA80	13520/0122	Corda	PF	PF	✓	✓	•		
	UB19	13520/0123	Grigio	PF	PF	✓	✓	•		
YOSEMITE	S010	13520/0124	Champagne	YS	YS	✓	✓		•	
	S013	13520/0125	Old Jack	YS	YS	✓	✓		•	
	S016	13520/0126	Arera	YS	YS	✓	✓		•	

✓ skladový program

• zboží na objednávku

DTD laminované v ostatních tloušťkách na požádání.

* Tyto dekory nejsou vhodné pro horizontální plochy z důvodu jejich nižší odolnosti vůči otěru a poškrábání jako např. pracovní desky, stolové desky apod.

** Tloušťka DTD laminované ve srovnání s nominální hodnotou:

ALPACA + 0,1 mm

FRONDA, IDEA + 0,3 mm

DUNA + 0,4 mm

MILLENNIUM, PRIMOFIORE, YOSEMITE + 0,5 mm

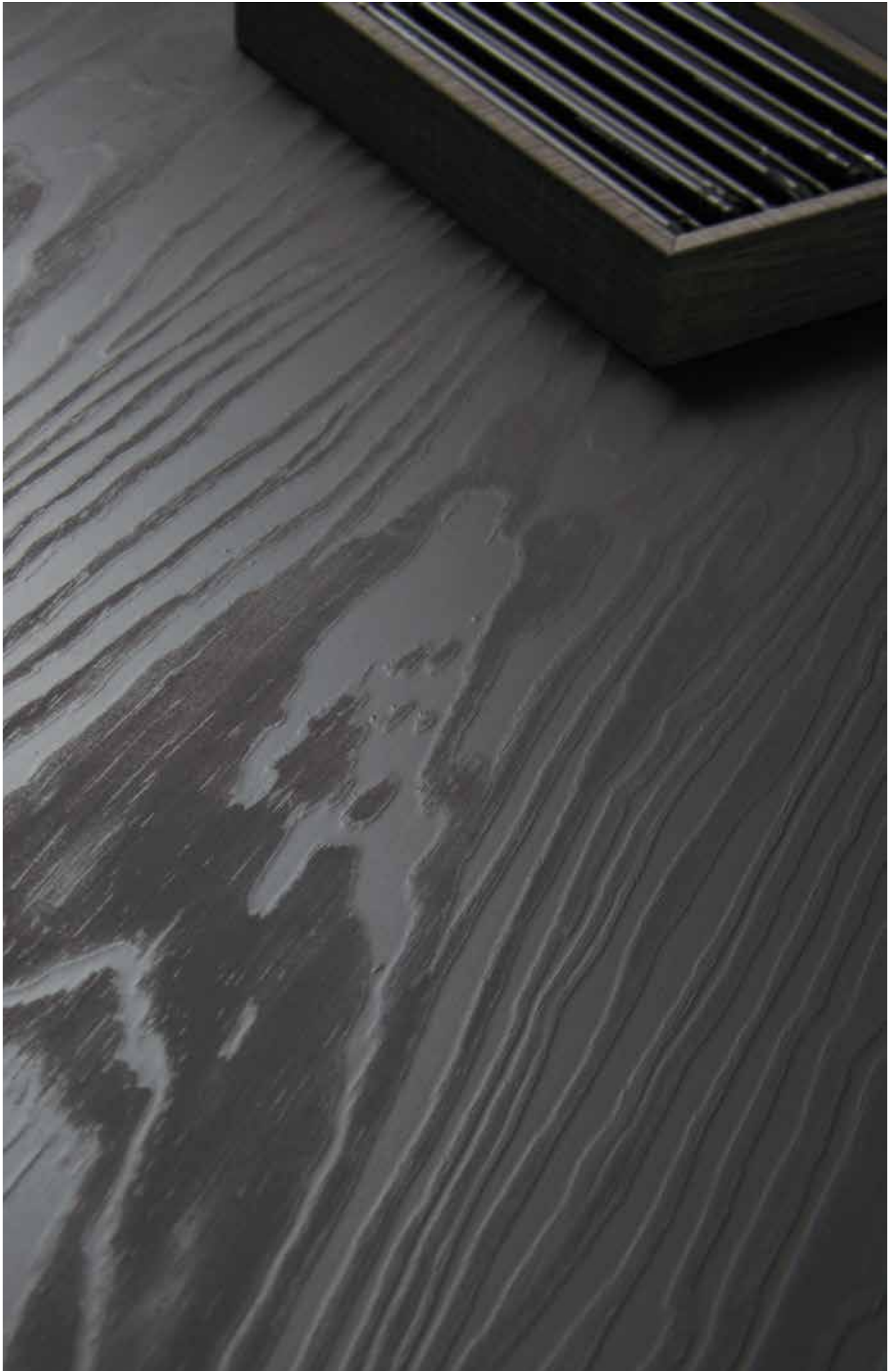
MOSAICO + 0,6 mm

CHEOPE, OKOBO + 0,9 mm

Povrchy zadních stran některých dekorů:

OE Fiocco - hladký povrch

MJ Maloja - jemný dřevní gravír



DŘEVO JE NÁŠ SVĚT

JAF HOLZ spol. s r.o.

Vyškov 682 01, Pustiměřská 717/9
T: +420 517 325 811, E: vyskov@jafholz.cz

Brandýs n/L. 250 01, Průmyslová 1893
T: +420 326 901 000, E: brandys@jafholz.cz

Vlašim 258 01, Domašín 275
T: +420 317 842 486, E: domasin@jafholz.cz

Rokycany - Nové Město 337 01, U Bílé haldy 1123
T: +420 371 722 251, E: rokycany@jafholz.cz

Česká Třebová 560 02, Semanínská 2097
T: +420 465 519 810, E: ceska.trebova@jafholz.cz

Ostrava - Krásné Pole 725 26, Družební 702
T: +420 596 940 880, E: ostrava@jafholz.cz

Vodňany 389 01, Ůičenická 1282
T: +420 383 355 511, E: vodnany@jafholz.cz